

## TOP

Landstr. 105, TOP 4B, schöne  
Mietwohnung in zentraler Lage!

### Mietkosten (brutto)

■ Miete	749 €
■ Betriebskosten	149 €
■ Gesamtmiete (inkl.MwSt)	898 €

### Mietkosten (netto)

■ Miete	681 €
■ Betriebskosten	136 €
■ Gesamtmiete (exkl.MwSt)	816 €

### Informationen und Ausstattung

■ WOHNFLÄCHE	53,60 m <sup>2</sup>
■ STATUS	vergeben (bis 15.Aug.2024)
■ LIFT	Ja
■ GARAGE	Ja (optional)
■ KAUTION	2.700,00 €
■ HWB	31Kw/h/m <sup>2</sup>

■ ZIMMER	2
■ TERRASSE/BALKON	10,00 m <sup>2</sup>
■ KABEL/TV	Ja
■ PARKPLATZ	Ja (optional)
■ BARRIEREFREI	Ja
■ STOCK	4

#### ■ AUSSTATTUNG

Küche mit E-Herd, Dunstabzug, Geschirrspüler, Kühlschrank.

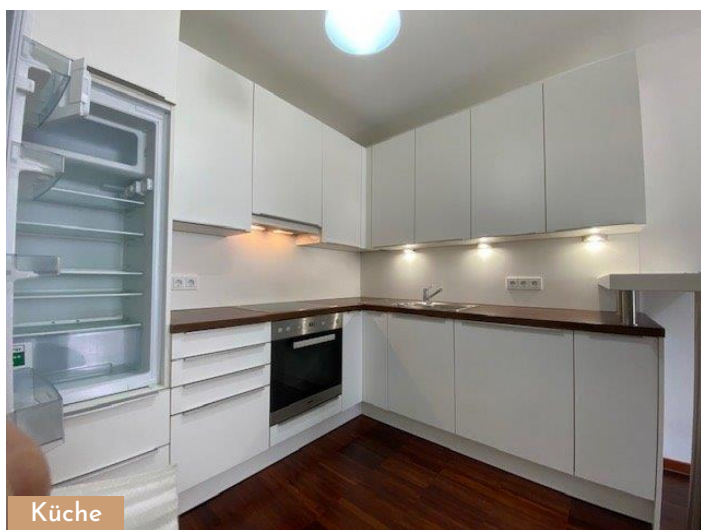
Bad mit Ober- und Unterschränken

#### ■ BEFRISTUNG

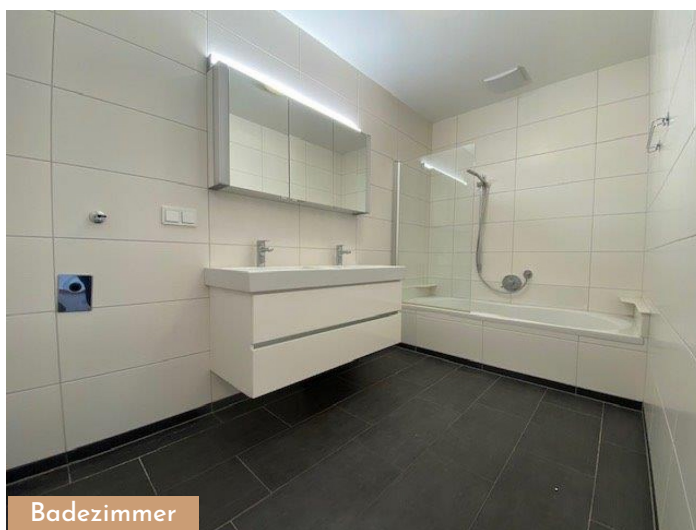
4 Jahre

Alle Angabe ohne Gewähr - Irrtum vorbehalten!

## Impressionen



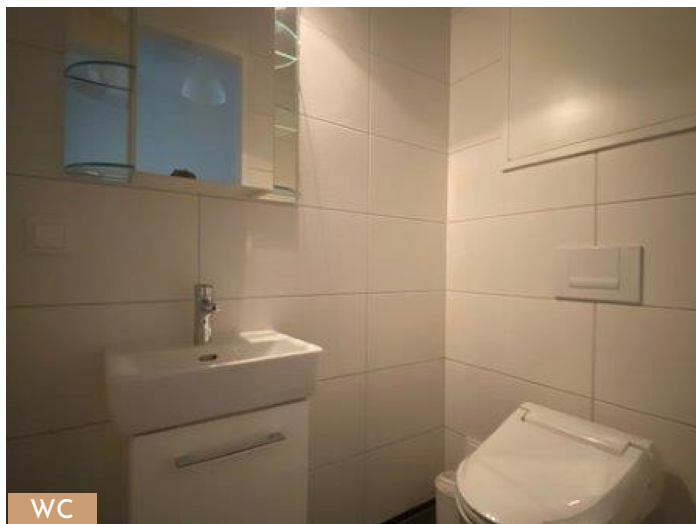
Küche



Badezimmer



Schlafzimmer



WC



TOP Landstr. 105, TOP 4B, schöne Mietwohnung in zentraler Lage!