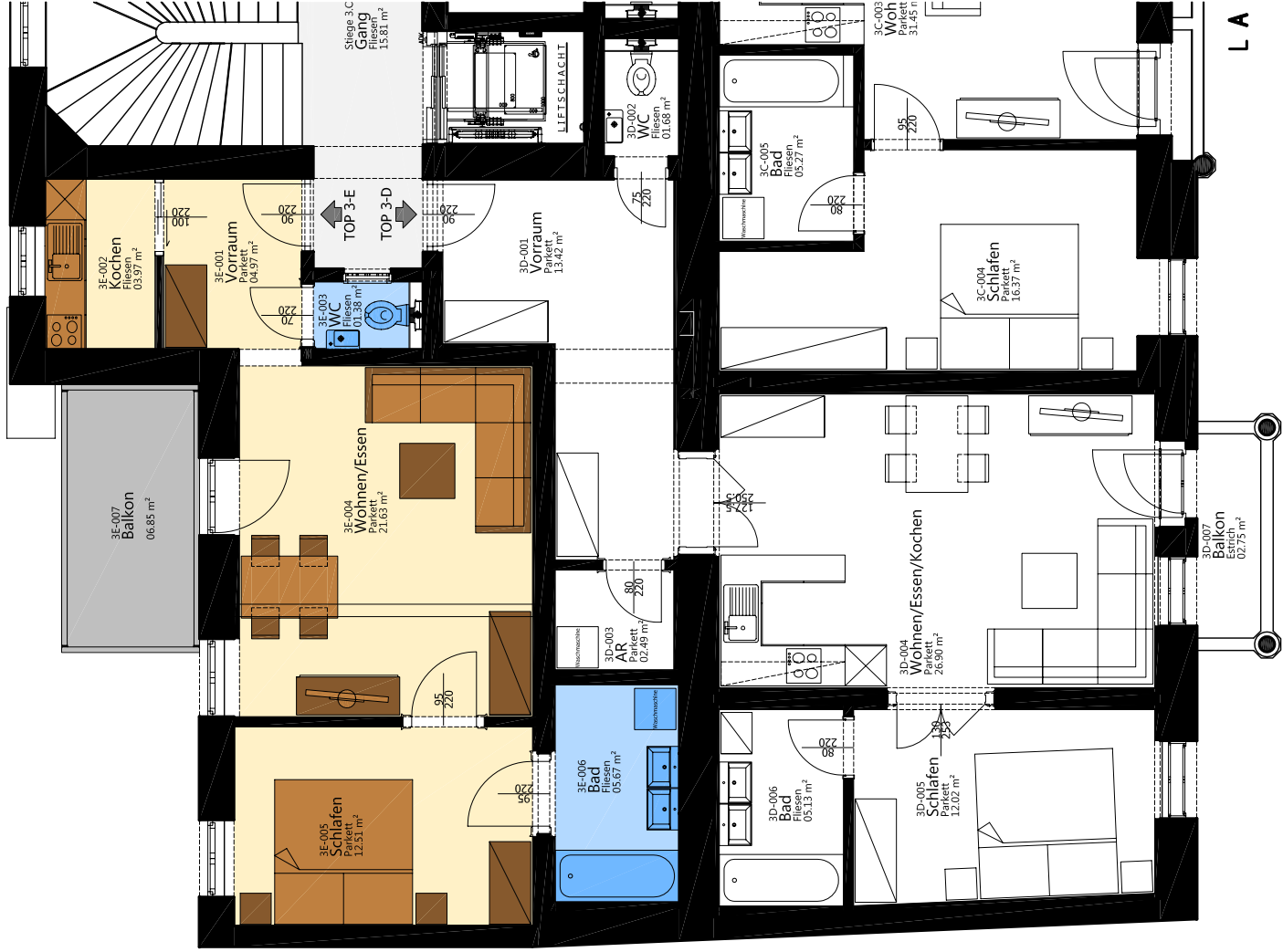
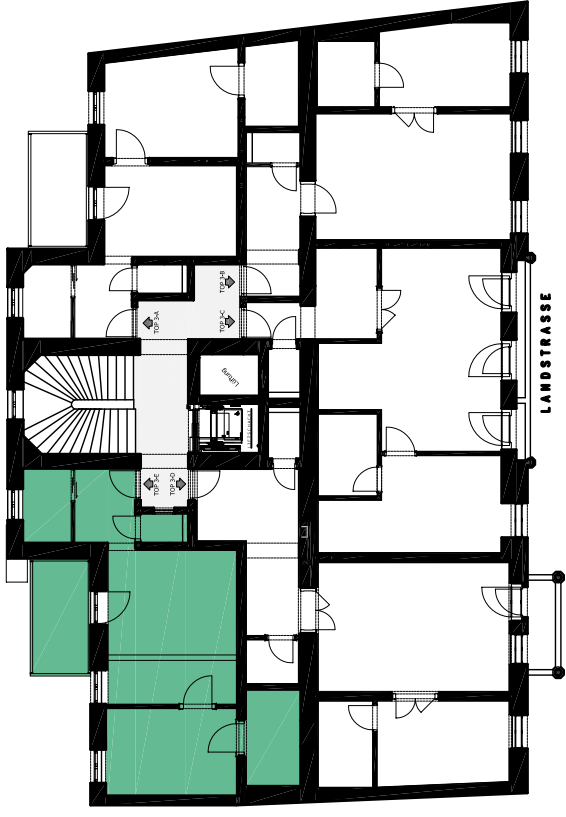


GRUNDRISS 3. OBERGESCHOSS



ÜBERSICHT 3. OBERGESCHOSS



**TOP 3-E**

VORRAUM	04.97 m <sup>2</sup>
KOCHEN	03.97 m <sup>2</sup>
WC	01.38 m <sup>2</sup>
WOHNEN / ESSEN	21.63 m <sup>2</sup>
SCHLAFEN	12.51 m <sup>2</sup>
BAD	05.67 m <sup>2</sup>
BALKON	06.85 m <sup>2</sup>
<b>GESAMT:</b>	<b>50.13 m<sup>2</sup></b>

WOHNUTZFLÄCHE GESAMT: 50.13 m<sup>2</sup>

BALKONFLÄCHE GESAMT: 06.85 m<sup>2</sup>

# LANDSTRASSE 71

## TOP 3-E

HOFMEISTER

STAND

23.04.2014

Abbildungen: Symbolfotos, alle Angaben unverbindlich und ohne Gewähr  
Möblierung dient als Einrichtungsvorschlag